

BS Vertriebsbüro GmbH

Silo-Anlagenbau - "Your specialist in silo components "

Pillauer Str. 2 · D-74336 Brackenheim
Fon ++49 (0)7135 12409 · Fax ++49 (0)7135 933599
e-mail: info@bs-vertrieb.de

[Home](#)

[e-mail / Contact](#)

[Impressum](#)

[Allgemeine Geschäftsbedingungen](#)

- Seite als PDF

Schotterbelader Typ Rondo DN 500, 600, 800

■ [Jet-Belader Quadro](#)
[Typ JBM 220](#)

■ [Jet Belader Rondo](#)
[Typ JBM 250](#)

■ [Jet Belader](#)
[Tele-Rondo](#)
[Typ JBM 200](#)

■ **Schotterbelader**
Rondo
Typ DN 500, 600, 800

■ [Variable Staubschürze](#)
[Typ Rondo 250](#)

■ [Big-Bag-Verladung](#)
■ [Big-Bag-Entleerung](#)

■ [Turbinenpacker für](#)
[Ventilsäcke](#)

■ [Becherwerke](#)
■ [Winkelbecherwerke](#)

■ [Betonsteinmaschinen](#)



Anwendungsgebiete

Die Schotterbelader **TYP RONDO DN 500 - DN 800** sind Spezialbelader für die Verladung von grobkörnigen Schüttgütern wie z.B. Kies, Schotter, Splitt auf offene LKW oder Bahnwaggons. Die Ausführungen mit verlängertem Hub eignen sich zur Schiffs- und Haldenbeladung.

Über den Absaugstutzen kann die erforderliche Abluftmenge über eine entsprechende Entstaubungsanlage abgesaugt werden. Bei entsprechender Absaugleistung kann die Verladung weitestgehend staubfrei erfolgen.

Hier unterbreiten wir Ihnen gerne Vorschläge (siehe z.B. "Containerfilter").

Für die Verladeleistung bis 300 m³/h im Kies und Sandbereich ist der RONDO Typ

500 einsetzbar.

Der Einsatz in der Schotter- und Hartsteinindustrie ist für die Typen RONDO 600 + 800 mit ihren speziellen Verschleiß-Schutzrohreinsetzungen der ideale Einsatzort.

Das mehrfach drehbare und leicht auswechselbare Verschleißschutzrohr aus Hardox 400 erhöht wesentlich die Standzeit. Kundenspezifische Wandstärken bis 20 mm und der Einsatz von speziellen Verschleißschutzstählen verringern die Betriebskosten.

Mit eigenem Betriebspersonal kann durch die konstruktiv gute Bauart das Spezial-Einlaufrohr kostengünstig mehrfach gedreht bzw. die verschlissenen Stellen ausgetauscht werden.

Belader in kompakter Bauweise mit integrierter leistungsstarker Hubwinde und den erforderlichen Endschaltern erlauben eine wirtschaftliche Einbaumöglichkeit.

Durch werkseitig eingestellte und anschlussfertige Bauart kann eine Montage durch eigenes Betriebspersonal erfolgen. Ein Anbau an Förderbänder oder unter Ausgabestellen ist problemlos realisierbar.

Funktionsweise

Die kompakte Bauweise ermöglicht eine preisgünstige Anbaumöglichkeit. Verschleißzonen, bedingt durch unterschiedliche Abwurfparabeln, werden im Einlaufrohr kundenspezifisch minimiert.

Die unter dem Förderband oder der Übergabestelle angebaute Verladegarnitur ermöglicht eine von groben, feinkörnig bis staubförmig Schüttgut-Verladung. Hohe Verladeleistungen werden wirtschaftlich umgesetzt. Ein optimal ausgelegter Abluftstutzen garantiert gute Absaugleistungen, die eine weitestgehend staubfreie Verladung ermöglichen. Mittels elektrischer Steuerung und Hängedrucktaster wird die Auslaufglocke und die Innenrohre auf das Fahrzeug abgesenkt. Der Füllstandsmelder oder der Schlaffeseilhalter signalisieren das Erreichen der LKW-Pritsche oder den max. ausgefahrenen Zustand.

Die Hubwinde wird in ihrer Abwärtsbewegung abgestellt.

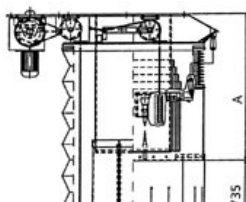
Durch ansteigendes Schüttgut während der Verladung wird der Füllstandsmelder aktiviert und die Auslaufglocke angehoben. Das Anheben ist so zu wählen, daß die Staubschürze nicht vom Schüttgut abhebt.

Ein Anheben der Staubglocke bei Erreichen des Füllstandsmelders von ca. 200 mm, verweilen von ca. 4 sec. in der angehobenen Position vermindert eine Staubentwicklung selbst bei Fahrzeugversetzung und ermöglicht eine automatische Beladung.

ACHTUNG: Eine Gewichtsbegrenzung über eine Waage oder Zeitermittlung ist vorzusehen.

Ausführung

Außenliegende Teile sandgestrahlt, grundiert und Hammerschlag silbergrau oder mit hochwertigen Beschichtungen lackiert. Innenrohre Normalstahl, Hardox oder Sonderstähle. Staubglocke aus Förderbandgummi. Verschleißschutzrohr mit Wandstärken bis 20 mm Dicke lieferbar.



Technische Daten

Nennweite: DN 500 - 800 mm

Verladeleistungen: 300 bis 800 m³/h

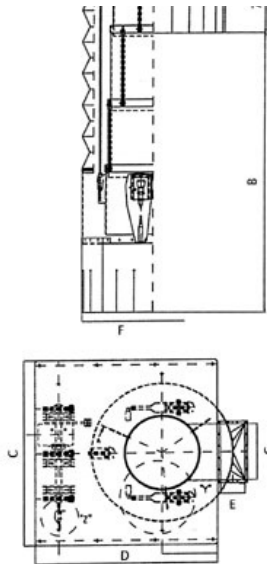
Bauhöhe: 1600 mm

Teleskopierlänge: 3000 mm

Absaugleistung: 6.000 - 12.000 m³/h

Anschlußspannung: 400, 500 oder 690 V AC





alternativ: Innenrohre aus HARDOX-400 oder Sonder-Verschleißschutzstähle

Vorteile

- **Kompakte Bauform**
- **Wirtschaftliche Einbaumöglichkeit**
- **Anschlußfertige Bauart sowie elektrische Bauteile intern verdrahtet**
- **Variable Ausführung mit oder ohne Verschleißschutzrohr**
- **Schotterbelader auch in Verfahrrahmen einbaubar**

DN	A Bauhöhe	B Hub	C	D	E	F	G
500	1600	3000	1260	1485	200	1000	600
600	1600	3000	1800	1735	300	1350	600
800	1600	3000	2000	1935	300	1500	600

[→ zurück zur Produktübersicht](#)