

# BS Vertriebsbüro GmbH

*Silo-Anlagenbau - "Your specialist in silo components"*

Pillauer Str. 2 · D-74336 Brackenheim  
Fon ++49 (0)7135 12409 · Fax ++49 (0)7135 933599  
e-mail: [info@bs-vertrieb.de](mailto:info@bs-vertrieb.de)

[Home](#)

[e-mail / Contact](#)

[Impressum](#)

[Allgemeine Geschäftsbedingungen](#)

## Filtertechnik

- **Beladerfilter**
- [STAFI](#)
- [PNEUFIX](#)
- [Containerfilter](#)
- Filterpatronen, Filtereinsätze
- Filterschläuche
- Filtermittel (Metall)
- Sackentleerungsfilter

## Beladerfilter Typ BELFI

**Zur wirtschaftlichen Entstaubung von Jet-Beladern bei der Beladung von Silofahrzeugen und Containern.**



### Anwendungsgebiete

Der Beladerfilter TYP BELFI dient zur direkten Entstaubung und Staubrückführung bei der Beladung von Silofahrzeugen und Containern mit einem Jet-Belader.

Seine kompakte Bauform ermöglicht den Einsatz zur Entstaubung von Luftförderrinnen, gekapselten Förderbändern, Silos und Bunkern, die drucklos befüllt werden.

Hochwertig beschichteter Werkstoff oder die Ausführung in Edelstahl lassen den Einsatz des Beladerfilters in nahezu allen Bereichen zu. Besonderes Augenmerk wurde auf eine problemlose Staubrückführung des Filterstaubes in das Silofahrzeug gelegt.

### Funktionsweise

Die Staubabscheidung erfolgt über die Filterelemente, welche einzeln im Wechsel mittels kurzen Druckluftstößen abgereinigt werden. Der Abreinigungsstoß erfolgt aus einem Druckspeicher und Spezialventilen. Dem im Reingasraum angeordneten Druckspeicher ist ein Druckminderer mit Feinfilter vorgeschaltet, damit der Abreinigungsdruck von 3 - 4 bar einreguliert werden kann. Die Staubabsaugung erfolgt über einen variabel anbaubaren Ventilator. Der Beladerfilter verfügt über eine im Reingasraum angeordnete Unterdruckklappe. Sie gewährleistet, daß kein höherer Unterdruck als 5 mbar im System entstehen kann und eine Beschädigung des Faltenbalg ausgeschlossen ist. Die als Option angebotene Filtersteuerung beinhaltet eine leicht anpassbare Filterpatronenabreinigung. Sie ermöglicht erstmals, die Filterpatronen nach Beladungsende in kurzen Pausenzeiten abzureinigen. Die Funktionsprüfung ist unter der Klarsichtabdeckung angebracht; hier wird die Abreinigung über LED angezeigt.

Erweiterungsbausteine beinhalten eine Filterfunktionskontrolle zur Überwachung der Filterabreinigung. Durch diese Einrichtung wird gewährleistet, daß eine elektrische oder pneumatische Störung wie z.B. Kabelbruch, keine Druckluft, etc. angezeigt wird. Ein Ausfall des Filters und die dabei entstehende Staubentwicklung wird ebenfalls gemeldet. Für den Einsatz bei extrem belastetem Filtergut und zum optimalen Schutz der Filteranlagen wird als Ergänzung eine Überprüfung von Staubburchschlag in der Abluftleitung angeboten.

Bei leicht beschädigten Filterpatronen tritt kurz nach dem Abreinigungsstoß ein erhöhter Staubaustritt auf, der sofort erkannt und als Störung angezeigt wird.

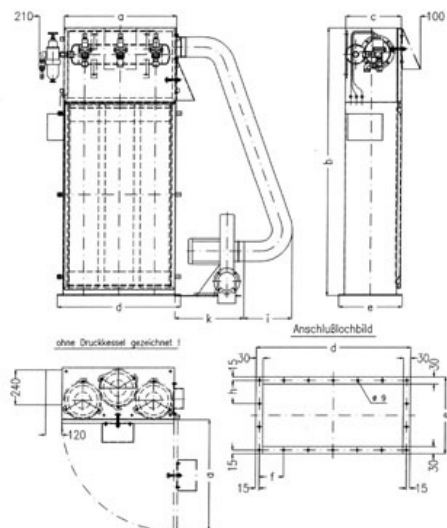
Eine Erweiterung durch eine zusätzliche Ventilsteuerung ist mit der Beladersteuerung möglich, damit z.B. nicht optimal gestaltete Übergangsstücke pneumatisch im Takt der Filterabreinigung abgereinigt werden können.

### Material/Ausführung

Filtergehäuse aus Stahlblech, kunststoffbeschichtet, Hammerschlag silbergrau bzw. Edelstahl. Ventilator- und Magnetventilspulenspannung sind variabel und auch in Ex-Ausführung lieferbar.

### Vorteile

- Auf Wunsch in Ex-geschützter Ausführung lieferbar
- Wirtschaftliche Entstaubung von Beladern
- Kompakte Bauform
- Große Türöffnungen zur Reinigung und Wartung
- Variable Magnetventil-Spannung
- Filterstäube werden dem Schüttgut wieder zugeführt - es fällt kein Sondermüll an



\*Option - Filtersteuerung FST 1

Belader- filter	Jet-Belader Verladeleistung	Ventilator Absaugleist. Nm <sup>3</sup> /h	a	b	c	d	e	f	g	h	i	k
10,5 m <sup>2</sup>	100 m <sup>3</sup> /h	600	600	1440	300	660	330	6 x 105	270	3 x 100	200	460
15 m <sup>2</sup>	150 m <sup>3</sup> /h	900	800	1640	400	860	460	5 x 166	400	2 x 215	200	530
18 m <sup>2</sup>	180 m <sup>3</sup> /h	1300	800	1840	400	860	460	5 x 166	400	2 x 215	200	530

[→ zurück zur Produktübersicht](#)

© by BS Vertriebsbüro GmbH 2015